

# ALTSTEINZEIT



## Tierwelt

Partnerarbeit

### **MATERIAL:**

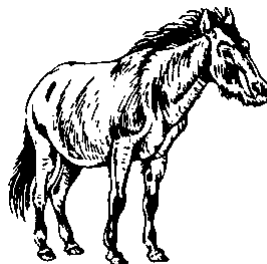
- Ausschneideblatt "Tiere der Altsteinzeit"
- Lösungsblatt
- Alte Blätter (Makulatur)
- Leim

### **ARBEITEN:**

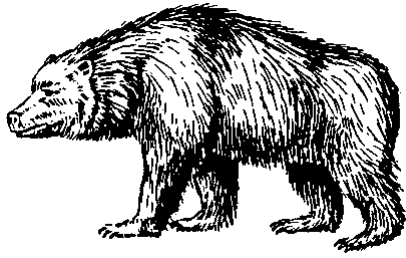
- Legt das Lösungsblatt im Schulzimmer an einen geeigneten Ort. Man darf den Text vom Pult aus nicht lesen können.
- Stellt aus den alten Blättern (Makulatur) Lernkärtchen her.
- Schneidet die Tiere auf dem Ausschneideblatt aus.
- Klebt jedes Tier auf ein Kärtchen.
- Auf die Rückseite der Bilder holt ihr mit Wanderdiktat die Namen der Tiere.
- Kontrolliert die Schreibweise gegenseitig.
- Lernt die Tiere der Altsteinzeit auswendig.
- Teilt sie in zwei Gruppen ein: ausgestorben und nicht ausgestorben.

### **KONTROLLE:**

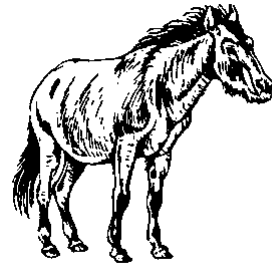
- In der Prüfung müsst ihr die Tiere kennen.
- Ihr müsst wissen, ob sie ausgestorben sind oder nicht.
- Ihr müsst sie richtig schreiben können.



# Lösungsblatt



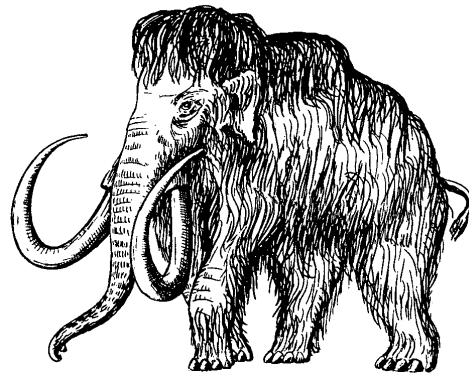
*der Höhlenbär* †



*das Ursprung* †



*das Wollnashorn* †



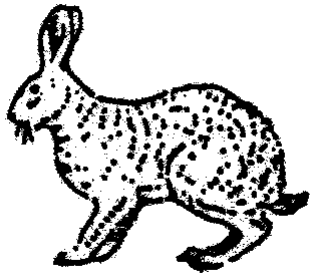
*das Mammus* †



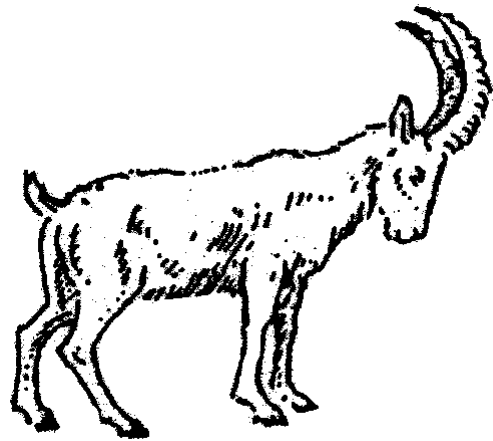
*die Höhlenhyäne* †



*der Biber*



*der Schneehase*



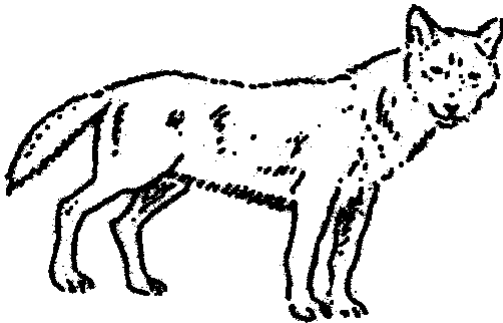
*der Steinbock*



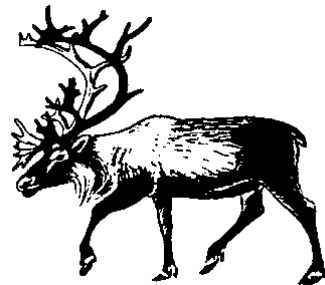
*der Eisfuchs*



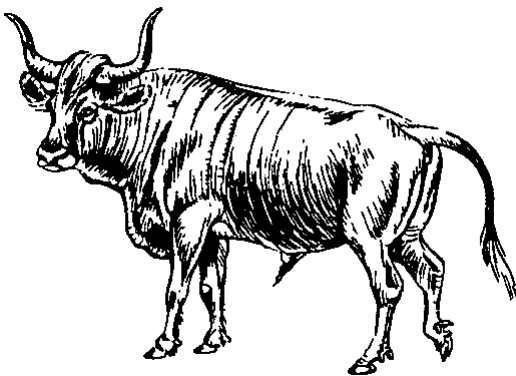
*der Wisent*



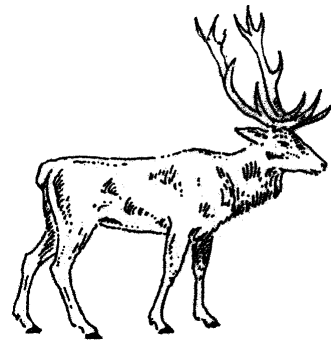
*der Wolf*



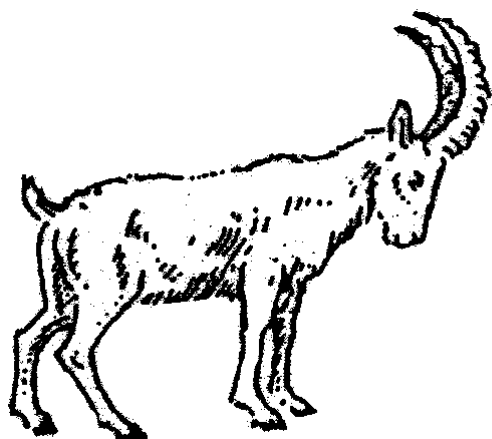
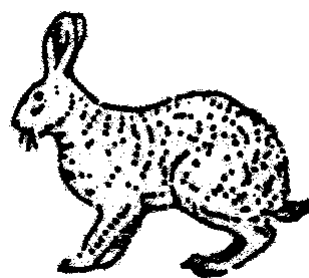
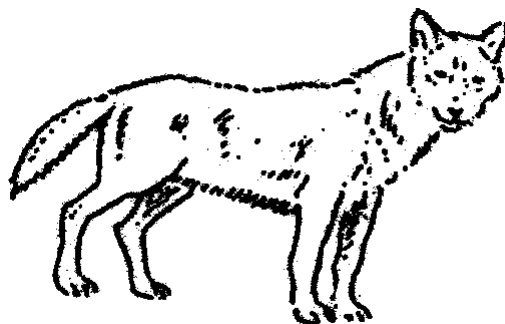
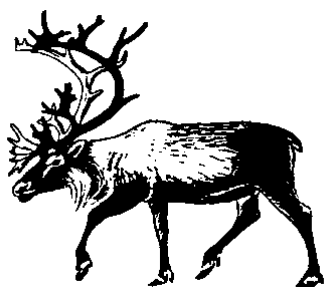
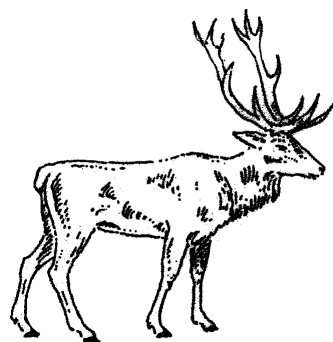
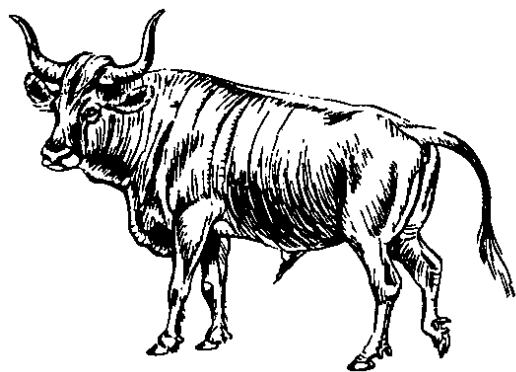
*das Rentier*

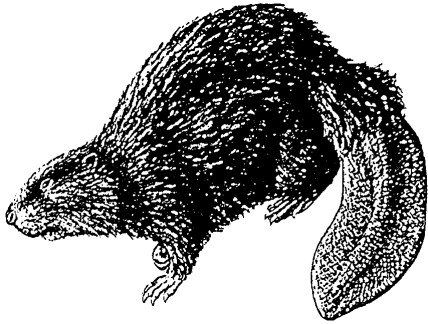


*der Urochse †*



*der Hirsch*





Ausschneideblatt

Tiere der Altsteinzeit

